

Sprijin din partea Rote Hilfe

Поддержка от Rote Hilfe

**Wsparcie ze strony
Rote Hilfe**

**Vörös Segély
támogatása**



**Profilarea rasială I procedurile de azil
pentru persoanele persecutate politic**

**Расовое профилирование I
процедуры предоставления убежища
для политически преследуемых лиц**

**Profilowanie rasowe I Procedura azylowa
dla osób prześladowanych politycznie**

**Racial profiling I politikai üldözöttek
menekültügyi eljárása**

You can find our flyer at:

<https://www.rote-hilfe.de/downloads>

A print version is available through our publisher: literaturvertrieb@rote-hilfe.de

Contact:

Bundesgeschäftsstelle Rote Hilfe e.V.

Postfach 3255

37022 Göttingen

Tel.: 0551 / 770 80 08, Fax: 0551 / 770 80 09

E-mail:

bundesvorstand@rote-hilfe.de

info@rote-hilfe.de

Please transfer membership fees and donations to the following bank account:

Rote Hilfe e. V.

Sparkasse Göttingen

IBAN: DE25 2605 0001 0056 0362 39

BIC: NOLADE21GOE



- 04 **Sprijin din partea Rote Hilfe**
Profilarea rasială și procedurile de azil
pentru persoanele persecutate politic
- 10 **Поддержка от Rote Hilfe**
Расовое профилирование и
процедуры предоставления
убежища для политически
преследуемых лиц
- 16 **Wsparcie ze strony Czerwona Pomoc**
Profilowanie rasowe i procedura azyłowa
dla osób prześladowanych politycznie
- 22 **Vörös Segély támogatása**
Racial profiling és a politikai
üldözöttek menekültügyi eljárása

Sprijin din partea Rote Hilfe

Profilarea rasială și procedurile de azil pentru persoanele persecutate politic

Ce este Rote Hilfe?

Rote Hilfe (Ajutorul Roșu) este o organizație de solidaritate (*1) care sprijină persoanele persecutate politic din spectrul de stânga din Republica Federală Germania (RFG).

Aceasta include cazurile în care persoanele sunt persecutate într-un alt stat și li se refuză azil politic în RFG.

De asemenea, sunt sprijinite persoanele care sunt discriminate în viața de zi cu zi prin profilare rasială și care se confruntă cu represiunea (*2) ca urmare a acestei discriminări.

Informații suplimentare la www.rote-hilfe.de.

Cum vă poate ajuta Rote Hilfe?

Cu ajutor politic și financiar:

- Organizăm avocați solidari și pregătim procesul împreună cu inculpații și îi însoțim pe cei afectați.
- Prin intermediul evenimentelor de solidaritate, al strângerii de fonduri și al subvențiilor din cotizațiile membrilor noștri, ne asigurăm că povara financiară a celor afectați este suportată în comun. În special onorariile avocaților și cheltuielile de judecată pot fi acoperite parțial sau integral.
- În cazul deținuților politici, plățile pot fi efectuate și în cazul în care amenzi mari, pierderea locului de muncă sau închisoarea au cauzat dificultăți pentru cei afectați sau pentru familiile acestora.

- Menținem contactul personal cu deținuții politici și milităm pentru îmbunătățirea condițiilor din închisori, în special pentru abolirea izolării - cerem eliberarea lor!
- Sprijinim persoanele care sunt restricționate în viața lor de zi cu zi din cauza profilării rasiale și care sunt astfel expuse la represiune, chiar și în cazul în care nu sunt parte dintr-o acțiune politică. Aceasta înseamnă că susținem financiar costurile în cazul amenzilor sau sancțiunilor, ne ocupăm de avocați și acoperim aceste costuri în mod parțial sau integral. (*3)
- De asemenea, sprijinim persoanele care au fost active din punct de vedere politic și ale căror proceduri de azil sau de ședere au fost respinse din cauza activităților lor.
- Prin activități de relații publice, de exemplu demonstrații, pliante sau conținut online, contribuim la sensibilizarea unui public larg cu privire la aceste cazuri și la mecanismele din spatele lor.

Cum puteți participa la Rote Hilfe

Ajutorul Roșu își organizează activitatea pe două niveluri: în primul rând, la nivel național și, în al doilea rând, există grupuri locale în multe orașe. Grupurile locale desfășoară activități de sprijin și de relații publice. Acest lucru depinde de procesele politice care au loc la nivel local. Adesea, grupurile locale colaborează cu alte inițiative și organizații locale.

Cele mai multe grupuri locale oferă în mod regulat ore de consultare. Acolo puteți veni la noi cu preocupările dumneavoastră și puteți obține informații despre acuzații penale, inculpări, scrisori de la poliție, organizarea de cercuri de solidaritate sau alte probleme legate de represiune.

Puteți găsi cel mai apropiat grup local și programul de lucru al acestuia la www.rote-hilfe.de.

Explicații:

*1 Pentru noi, solidaritatea înseamnă să ne asigurăm că oamenii care se confruntă cu opresiunea statului capitalist nu rămân singuri ca indivizi și primesc sprijin.

*2 Represiunea într-un context politic exprimă un abuz deliberat și arbitrar de putere din partea statului și a organelor de stat împotriva indivizilor și grupurilor. Acest lucru se poate întâmpla prin violență fizică și psihologică, prin acte administrative sau prin intermediul sistemului penal, ceea ce duce la amenzi și închisoare.

Aceste organe de stat includ poliția, procuratura și instanțele de judecată, dar și autoritățile și structurile administrative.

*3 Persoanele pot suferi represiuni din cauza autoapărării după discriminarea rasială/profilarea rasială din partea statului/ hărțuirea din partea unor persoane private și sunt astfel forțate să joace un rol fals de infractor/infracatoare.



Поддержка от Rote Hilfe

Расовое профилирование и процедуры предоставления убежища для политически преследуемых лиц

Что такое Rote Hilfe?

«Rote Hilfe» – это организация солидарности (*1), которая оказывает поддержку политически преследуемым людям из левого спектра в Федеративной Республике Германия (ФРГ).

Это также касается случаев, когда человек подвергается преследованию в другой стране, но ему отказывают в политическом убежище в ФРГ. Люди, которые подвергаются дискриминации в повседневной жизни по расовому признаку и вследствие этого испытывают репрессии (*2), также получают поддержку.

Более подробную информацию можно найти на сайте www.rote-hilfe.de

Как может помочь Rote Hilfe?

Политическая и финансовая поддержка:

- Мы предоставляем контакты солидарных адвокатов и помогаем подготовиться к судебному процессу, а также сопровождаем пострадавших.
- Через благотворительные мероприятия, сборы пожертвований и субсидии из членских взносов мы стараемся коллективно покрывать финансовые расходы пострадавших. В частности, мы можем частично или полностью взять на себя оплату адвокатских и судебных издержек.
- В случаях с политическими заключёнными мы также можем оказывать финансовую поддержку, если высокие штрафы, потеря работы или тюремное заключение приводят к финансовым трудностям у пострадавших или их семей.

- Мы поддерживаем личный контакт с политическими заключёнными и добиваемся улучшения условий их содержания, в частности, отмены изоляции – мы требуем их освобождения!
- Мы оказываем помощь людям, которые сталкиваются с расовым профилированием в повседневной жизни и вследствие этого подвергаются репрессиям, не связанным с политической деятельностью. Это означает, что мы можем покрывать штрафы, предоставлять адвокатов и частично или полностью оплачивать их услуги (*3).
- Мы также поддерживаем людей, которые были политически активны, но из-за своей деятельности получили отказ в предоставлении убежища или вида на жительство. Посредством публичных акций – демонстраций, листовок, публикаций в интернете – мы стремимся донести информацию об их деле до широкой общественности и обратить внимание на существующие механизмы подавления.

Как присоединиться к Rote Hilfe?

«Rote Hilfe» организует свою работу на двух уровнях: на федеральном уровне и на уровне местных групп в разных городах. Местные группы занимаются как поддержкой пострадавших, так и информационной работой, ориентируясь на актуальные политические события в конкретных регионах. Часто они сотрудничают с другими местными инициативами и организациями.

Большинство местных групп проводят регулярные открытые консультации, где можно получить информацию по таким вопросам, как штрафные постановления, обвинительные акты, полицейские письма, организация солидарных групп и другие темы, связанные с репрессиями.

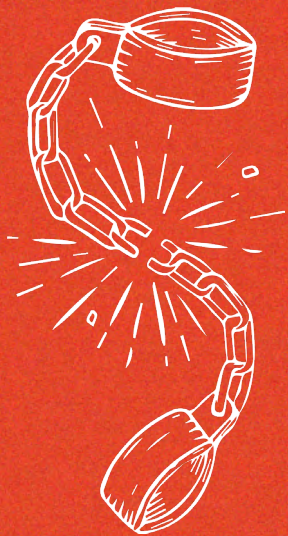
Найти ближайшую местную группу и время её консультаций можно на сайте www.rote-hilfe.de.

Разъяснения терминов:

*1 Солидарность для нас означает, что мы помогаем людям, подвергающимся угнетению со стороны капиталистического государства в форме репрессий, чтобы они не оставались в одиночку и получали поддержку.

*2 В политическом контексте репрессии означают преднамеренное и произвольное злоупотребление властью со стороны государства и его органов по отношению к отдельным лицам и группам. Это может выражаться в физическом и психологическом насилии, административных действиях или системе наказаний (штрафы, тюремное заключение). К государственным органам в данном контексте относятся полиция, прокуратура, суды, а также государственные учреждения и административные структуры.

*3 Люди могут подвергаться репрессиям из-за того, что они защищали себя после расовой дискриминации со стороны государства или из-за враждебных действий со стороны частных лиц. Таким образом, их могут ошибочно выставлять виновными.



Wsparcie ze strony Rote Hifle

Profilowanie rasowe i procedura azylowa dla osób prześladowanych politycznie

Czym jest Rote Hilfe?

Rote Hilfe (Czerwona Pomoc) to organizacja solidarnościowa (*1), która wspiera politycznie prześladowane osoby ze spektrum lewicy w Republice Federalnej Niemiec (RFN). Obejmuje to również przypadki prześladowania w innym państwie i odmowy azylu politycznego w Republice Federalnej Niemiec.

Wsparcie otrzymują również osoby, które w życiu codziennym są dyskryminowane poprzez profilowanie rasowe i tym samym represjonowane (*1).

Więcej informacji można znaleźć na stronie:
www.rote-hilfe.de

W jaki sposób Rote Hilfe może pomóc?

Wsparcie polityczne i finansowe:

- Informujemy o solidarnościowych prawnikach i przygotowujemy rozprawę wspólnie z oskarżonymi oraz towarzyszymy ofiarom. Organizujemy imprezy solidarnościowe, zbieramy datki, a poprzez składki członkowskie możemy wspólnie udźwignąć ciężar finansowy ofiar. W szczególności koszty adwokata i sądu mogą być częściowo lub całkowicie pokryte.
- W przypadku więźniów politycznych wspieramy, jeśli wysokie grzywny, utrata pracy lub pozbawienie wolności powodują trudności dla więźniów politycznych lub ich rodzin.
- Utrzymujemy kontakt z więźniami politycznymi i opowiadamy się za lepszymi warunkami w więzieniach, a zwłaszcza za zniesieniem kary izolacyjnej – domagamy się ich uwolnienia!

- Wspieramy osoby, które ze względu na profilowanie rasowe są ograniczone w życiu codziennym i przez to podlegają represjom w działalności poza polityką. Oznacza to, że zapewniamy wsparcie finansowe w przypadku kar pieniężnych, informacje o prawnikach, a także możemy pokryć te koszty w części lub w całości. (*3)
- Wspieramy również osoby, które były aktywne politycznie i których procedura azylowa została odrzucona z powodu ich działalności. Poprzez prace społeczne, takie jak demonstracje, ulotki informacyjne czy artykuły internetowe, nagłaśniamy sprawę i informujemy o mechanizmach, które za nią stoją.

Weź udział w Rote Hilfe?

Red Aid organizuje swoją pracę na dwóch płaszczyznach: z jednej strony na terenie całego kraju, z drugiej w wielu miastach działają grupy lokalne. Te lokalne grupy zajmują się wsparciem i pracą socjalną, w zależności od tego, jakie procesy polityczne zachodzą w ich miastach.

Często grupy te współpracują z innymi lokalnymi inicjatywami i organizacjami. Większość lokalnych grup oferuje regularne otwarte godziny konsultacji. Tam możesz nas odwiedzić i dowiedzieć się więcej o nakazach karnych, aktach oskarżenia, pismach policyjnych, organizacji grup solidarnościowych i innych tematach represji.

Najbliższą grupę lokalną i jej godziny otwarcia można znaleźć na stronie www.rote-hilfe.de

Wyjaśnienia:

*1 Solidarność oznacza że my: pomagamy ludziom uciskanym przez państwo kapitalistyczne w formie represji i nie pozostawiamy tych osób sam na sam z problemem, okazujemy im wsparcie.

*2 Represje w kontekście politycznym wyrażają celowe i arbitralne nadużycie władzy przez państwo i organy państwowe wobec jednostek i grup. Może to nastąpić poprzez znęcanie się fizyczne i psychiczne, działania administracyjne lub system karny, prowadzące do grzywny i pozbawienia wolności. Te organy publiczne obejmują policję, prokuraturę i sądy, a także władze i struktury administracyjne.

*3 Ludzie mogą doświadczyć represji w obronie własnej po dyskryminacji rasowej/profilowaniu rasowym przez państwo/osoby prywatne. W ten sposób spychani są do fałszywej roli przestępcy.



Vörös Segély támogatása

Racial profiling és a politikai
üldözöttek menekültügyi eljárása

Mi a Vörös Segély?

A Vörös Segély egy szolidáris szervezet (*1), amely a Német Szövetségi Köztársaságban (BRD) a baloldali spektrumhoz tartozó, politikailag üldözött személyeket támogatja.

Ide tartoznak azok az esetek is, amelyekben egy másik államban üldöznek embereket, és a BRD-ben megtagadják tőlük a politikai menedékjogot.

Támogatják azokat is, akiket a mindennapi életben faji megkülönböztetésen keresztül diszkriminálnak, és ennek következtében elnyomást (*2)tapasztalnak.

Több információk a www.rote-hilfe.de oldalon

Hogyan tud a Vörös Segély támogatni?

Politikai és pénzügyi segítséggel:

- Szolidáris ügyvédek közvetítünk, és az alperesekkel együtt készítjük elő a tárgyalást, valamint elkísérjük az érintetteket.
- Szolidaritási rendezvények, adománygyűjtés és a tagdíjakból származó támogatások révén biztosítjuk, hogy az érintettek pénzügyi terheit közösen viseljék. Különösen az ügyvédi és a bírósági költségeket lehet részben vagy egészben kifizetni.
- A politikai foglyok esetében a kifizetések akkor is teljesíthetők, ha magas / komoly / hatalmas pénzbírságok, munkahely elvesztése vagy börtönbüntetés nehéz helyzetbe hozza az érintetteket vagy családjukat.

- Személyes kapcsolatot tartunk fenn a politikai foglyokkal, és kiállunk a börtönkörülmények javításáért, különösen a elkülönítésű zárkák eltörléséért - követeljük a szabadon bocsátásukat!
- Támogatjuk azokat az embereket, akiket mindennapi életükben a “Racial Profiling” miatt korlátoznak, és így politikai akción kívül is ki vannak téve az elnyomásnak. Ez azt jelenti, hogy pénzügyileg támogatjuk a költségeket bírságok vagy büntetések esetén, ügyvédek közvetítünk, és ezeket a költségeket arányosan vagy teljes egészében fedezzük. (*3)
- Támogatjuk azokat az embereket is, akik politikailag aktívak voltak, és akiknek a menedékjogi vagy tartózkodási kérelmét tevékenységük miatt elutasítottak.
- A PR-munkával, például tüntetésekkel, szórólapokkal vagy online hozzászólásokkal hozzájárulunk ahhoz, hogy a széles nyilvánosság megismerje az ügyet és a mögötte álló mechanizmusokat.

Vegyen részt a Vörös Segély programban

A Vörös Segély két szinten szervezi munkáját: Először is országos, másodsor pedig rengeteg városban vannak helyi csoportok. A helyi csoportok támogató és PR-tevékenységet végeznek. Ez a helyi politikai folyamatoktól függ. A helyi csoportok gyakran összeállnak más helyi kezdeményezésekkel és szervezetekkel.

A legtöbb helyi csoport rendszeresen tart nyílt irodai órákat. Ott felkereshet minket aggodalmaival, és tájékoztatást kaphat büntetőfeljelentésekről, vádemelésekről, a rendőrség leveleiről, szolidaritási körök szervezéséről vagy más elnyomással kapcsolatos kérdésekről.

A legközelebbi helyi csoportot és az irodai nyitvatartásukat a www.rote-hilfe.de oldalon találja meg.

Magyarázatok:

*₁ Számunkra a szolidaritás azt jelenti, hogy hozzájárulunk ahhoz, hogy a kapitalista állam által elnyomással szembenező személyek ne maradjanak egyedül, és támogatást kapjanak.

*₂ Az elnyomás politikai kontextusban az állam és az állami szervek szándékos, önkényes hatalommal való visszaélését fejezi ki egyénekkkel és csoportokkal szemben. Ez történhet fizikai és lelki erőszakkal, adminisztratív aktusokkal vagy a büntetőrendszer által kiszabott pénzbírságokkal és börtönbüntetéssel. Ezek az állami szervek közé tartozik a rendőrség, az ügyészség és a bíróságok, de a hatóságok és a közigazgatási struktúrák is.

*₃ Az emberek az állam által elkövetett faji megkülönböztetés/rasszista profilalkotás/magánszemélyek általi ellenségeskedés után önvédelemből elnyomást tapasztalhatnak, és így az elkövető hamis szerepébe kényszerülnek.



www.rote-hilfe.de