

Rote Hilfe Destegî



Piştgirî ji aliyê rêxistina Rote Hilfe ve

Irksal Profileme | Îltica
Prosedûrleri Siyasi olarak zulüm
gören kişiler

Ji bo qurbaniyên | nîjadperestiyê
pêvajoya penaberiyê ya
çalakvanên siyasî

You can find our flyer at:

<https://www.rote-hilfe.de/downloads>

A print version is available through our publisher: literaturvertrieb@rote-hilfe.de

Contact:

Bundesgeschäftsstelle Rote Hilfe e.V.

Postfach 3255

37022 Göttingen

Tel.: 0551 / 770 80 08, Fax: 0551 / 770 80 09

E-mail:

bundesvorstand@rote-hilfe.de

info@rote-hilfe.de

Please transfer membership fees and donations to the following bank account:

Rote Hilfe e. V.

Sparkasse Göttingen

IBAN: DE25 2605 0001 0056 0362 39

BIC: NOLADE21GOE



- 04 **Rote Hilfe Desteği**
Irksal Profilleme ve İltica Prosedürleri
Siyasi olarak zulüm gören kişiler
- 10 **Piştgirî ji aliyê rêxistina Rote Hilfe ve**
Ji bo qurbaniyên nîjadperestiyê û
pêvajoya penaberiye ya çalakvanên
siyasî

Rote Hilfe Desteđi

İrksal Profilleme ve İltica
Prosedürleri Siyasi olarak zulüm
gören kişiler

Rote Hilfe nedir?

Rote Hilfe (Kızıl Yardım), Almanya Federal Cumhuriyeti (FRG) içindeki sol yelpazeden siyasi olarak zulüm gören kişileri destekleyen bir dayanışma örgütüdür (*1). Buna, başka bir devlette zulüm görmüş ve Almanya'da siyasi sığınma talebi reddedilmiş kişiler de dahildir.

FRG'de siyasi sığınma talepleri sıklıkla reddedilmektedir. Günlük yaşamda ırksal profilleme (ırkçı fişleme) nedeniyle ayrımcılığa uğrayan ve bu nedenle baskıya maruz kalan kişiler de desteklenmektedir.

Daha fazla bilgi için: www.rote-hilfe.de

Rote Hilfe nasıl destek olabilir?

Siyasi ve mali yardımla:

- Dayanışmacı avukatlara aracılık ediyor ve sanıklarla birlikte duruşmaya hazırlanıyoruz. Duruşma sürecine hazırlanıyor ve etkilenenlere eşlik ediyoruz.
- Dayanışma etkinlikleri, bağış toplama ve üyelik aidatlarından sağlanan sübvansiyonlar yoluyla mali yüklerin etkilenen kişiler tarafından ortaklaşa karşılanmasını sağlıyoruz. Özellikle avukatlık ücretleri ve mahkeme masrafları kısmen ya da tamamen karşılanabilir.
- Siyasi mahkumlar söz konusu olduğunda, yüksek meblağlar gerektiğinde ödemeler yapılabilir. Yüksek para cezaları, iş kaybı veya hapis cezaları nedeniyle zor duruma düşen siyasi mahkumlar ya da aileleri desteklenebilir.

- Siyasi mahkumlarla kişisel temasımızı sürdürüyor, onların haklarını savunuyor ve özellikle tecrit koşullarının kaldırılmasını talep ediyoruz – serbest bırakılmalarını istiyoruz!
- İrksal profilleme nedeniyle günlük yaşamları kısıtlanan ve bu nedenle siyasi bir eylem dışında baskıya maruz kalan insanları da destekliyoruz. Bu, para cezaları veya başka yaptırımlar durumunda mali destek sağladığımız, avukat ayarladığımız ve bu masrafları kısmen ya da tamamen karşıladığımız anlamına gelir. (*3)
- Ayrıca siyasi olarak aktif olup, bu faaliyetler nedeniyle sığınma veya oturma işlemleri reddedilen kişilere de destek veriyoruz.
- Davayı ve arkasındaki mekanizmaları geniş kitlelere anlatmak amacıyla kamuoyu çalışmaları (örneğin gösteriler, broşürler, çevrim içi paylaşımlar) yapıyoruz.

Rote Hilfe'e katılın:

Kızıl Yardım çalışmalarını iki düzeyde organize etmektedir: Bir yandan ülke çapında, diğer yandan birçok şehirde yerel gruplar bulunmaktadır. Yerel gruplar, destek ve halkla ilişkiler çalışmalarından sorumludur. Bu çalışmalar, yerelde gerçekleşen siyasi süreçlere göre şekillenir. Yerel gruplar genellikle diğer yerel inisiyatifler ve kuruluşlarla birlikte çalışır.

Çoğu yerel grup düzenli olarak açık ofis saatleri sunmaktadır. Bu saatlerde bizimle iletişime geçebilir, cezai emirler, iddianameler, polisten gelen yazılar, dayanışma çemberleri ya da diğer baskı konularında bilgi alabilirsiniz.

Size en yakın yerel grubu ve çalışma saatlerini www.rote-hilfe.de adresinde bulabilirsiniz.

Açıklamalar:

*1 Bizim için dayanışma, kapitalist devlet tarafından baskıya maruz kalan bireylerin yalnız olmadığını göstermek ve onlara destek sağlamaktır.

*2 Siyasi bağlamda baskı, devletin ve devlet organlarının bireylere ve gruplara karşı gücünü keyfi ve kasıtlı şekilde kötüye kullanması anlamına gelir. Bu; fiziksel ve psikolojik şiddet, idari işlemler veya para ve hapis cezalarıyla sonuçlanan ceza sistemi yoluyla gerçekleşebilir. Bu devlet organları arasında polis, savcılık, mahkemeler ve idari yapılar yer alır.

*3 İrksal ayrımcılık veya ırksal profileme sonrasında bireyler, kendilerini savunmak zorunda bırakılarak devlet veya özel şahıslar tarafından baskıya maruz kalabilir ve haksız yere fail konumuna itilebilirler.



Piştgirî ji aliyê rêxistina Rote Hilfe ve

Ji bo qurbaniyên nîjadperestiyê
û pêvajoya penaberiya ya
çalakvanên siyasî

Rêxistina Rote Hilfe çi ye?

Alîkariya Sor (Rote Hilfe), rêxistineke hevbendî ye (*1), ya piştgiriya dide çepgirên yê li Almanyayê hatine çewisandin. Herwisa alîkariya wan kesan dike, yê li dewletekî/ welatekî din bindestî dîtine û li Almanyayê, mafê penaberiya siyasî, ji wan re nayê dayîn. Ew kes jî, têne piştevanîkirin ya di jiyana rojane de, bi sedemên nijadî rastî cudakariyê tên û di encamê de, rastî zextan tên.

Ji bo zanyariyên zêdetir serdana vê malperê bikin: www.rote-hilfe.de

Rêxistina Rote Hilfe çawan dikare piştgiriye pêşkêş bike?

Di riya alîkariya siyasî û aborî re:

- Em ji hevbendiya xwe, parêzeran amade dikin û bi kesê bersûc re pêvajoyê amade dikin û li rex/kêleka kesê eleqedar dimînin.
- Bi çalakiyên hevgirtinê, berhevkirina pere û alîkariyan, em bargiraniyên aborî yên wan çalakvan û penaberan, bi awayekî hevgirtî têne çareserkin. Bi taybetî em dikarin beşek, yan jî tevahiya pereyên mafnas/parezêran û pêvajoya dadê bidin.
- Em dikarin herwisa pereyên xerame, wendakirina ka,r yan jî pereyên girtûbûnê bidin wan girtiyên siyasî, yên ew yan jî malbatên wan, rastî pirsgirêkan hatine.

- Em bixwe, bi girtiyên siyasî re dikevin têkilyê û ji bo başkirina şert û mercên girtîgehê, bi taybetî rakirina odeyên takekesî, dixebitin û em daxwaza berdana wan dikin!
- Em piştgiriye didin kesên, yê di jiyana xwe ya rojane de, ji ber sedemên nijadî têne sîordarkirin û ji ber vê li dervey çalakiya siyasî, rastî zextan tên. Ev tê vê wateyê em ji hêla aborî ve, piştgiriye didin, têçû û pereyên xeramê didin, parêzer amade dikin û herwiha beşek, yan jî tevahiya xercan, didin. (*3)
- Em herwisa piştgiriya wan çalakvanên siyasî dikin, yê ji ber çalakiyên wan, mafê penaberiyê, ji wan re nehatiye erêkirin.
- Em dikarin bi riyên gelemperî weke xwepêşandanê, bi belavkirina belavokan, bi riya întêrnêtê alîkar bin ji bo doz û mêtanîzmên li pişt wê ji raya giştî re werin eşkerekirin/xûyakirin.

Tevlî rêxistina Rote Hilfe bibin

Rêxistina Alîkariya Sor (Rote Hilfe) xebatên xwe li ser du astan rêxistinî dike: Ji aliyekî ve li seranserî welat (tevahî Almanyan) û ji aliyê din ve li gelek bajaran komên herêmî yên wê hene. Xebatên piştgiriya û têkiliyên gelemperî ji aliyê komên herêmî ve têne meşandin. Ev girêdayî wan pêvajoyên siyasî ye yên li wir diqewimin. Komên herêmî gelek caran bi înnisiatîf û rêxistinên herêmî yên din re bi awayekî hevpar dixebitin.

Piraniya komên herêmî di demjimêrên destnîşankirî de şewirmendiya vekirî pêşkêş dikin. Li wir hûn dikarin bi pirsgirêkên xwe werin cem me û li ser fermanên sizayê/sûc, gilînameyan, nameyên polîs û rêxistinên komên hevgirtinê yan jî mijarên din ên tepisandinê zanyariyan bi dest bixînin.

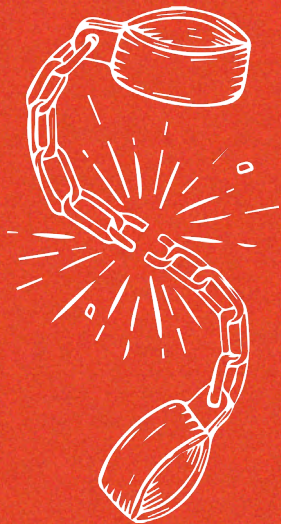
Hûn dikarin koma herî nêzî xwe û herwisa demjimêrên xebata wan li ser vê malperê bibînin û bişopînin: www.rote-hilfe.de

Şirove:

*1 Hevgirtin ji bo me tê vê wateyê, em tevkariyê li wî xelkî bikin, yên ji aliyê dewleta kapîtalîst ve di bin zextê de ne, da ew bi tenê nemînin û weke takekes jî destekê wergirin.

*2 Zext û tepisanidna bi zanebûn di çarçoveya siyasî de nîşan dide, bikaranîna nebaş a desthilatdariyê ji aliyê dewlet û organên wê ve li dijî hin kes û koman tê encamdan. Ev yek dikare bi tunûtîjiya fîzîkî û derûnî, bi kiryarên îdarî yan jî bi rêya sîstema cezakirinê pêk were û bibe sedema cezayê pere û girtûgehê. Di nav van dezgehên dewletê de polîs, dozgerên giştî û dadgeh hene, di heman demê de rayedar û pêkhatayên îdarî jî hene.

*3 Mirov dikare piştî cudakariya nijadî yan bi sedemên nijadî, yên ji aliyê dewletê ve û herwisa dijminatîya hin kesan, rastî zordestiyê were û pişt re ji ber xweparastinê, bikeve rola şaş a sûcdar.





توضیحات :

برای ما، همبستگی به این معناست که ما به این واقعیت کمک کنیم که مردمی که توسط دولت سرمایه داری در قالب سرکوب تحت ستم قرار می گیرند، تنها نمانند و مورد حمایت قرار بگیرند.

سرکوب در بافت سیاسی بیانگر سوء استفاده عمدی و خودسرانه از قدرت توسط دولت و ارگان های دولتی علیه افراد و گروه هاست. این می تواند از طریق خشونت جسمی و روانی، از طریق اعمال اداری یا از طریق سیستم کیفری رخ دهد که منجر به جریمه نقدی و حبس شود .

این نهادهای دولتی شامل پلیس، دادستانهای عمومی و دادگا هها، اما همچنین مقامات و ساختارهای اداری هستند. مردم می توانند به دلیل محافظت از خود پس از تبعیض نژادی / پروفایل نژادی توسط دولت / خصومت توسط افراد خصوصی سرکوب را تجربه کنند و بنابراین به سمت نقش اشتباه مجرم سوق داده می شوند .

شما نیز میتوانید با ما همکاری کنی د

ما کار خود را در دو سطح سازماندهی انجام میدهیم: از یک سو در سراسر کشور و از سوی دیگر گروه های محلی که در بسیاری از شهرها وجود دارد.

کار پشتیبانی و روابط عمومی توسط گروه های محلی انجام می شود. این بستگی به فرآیندهای سیاسی دارد که در سایت اتفاق می افتد. گروه های محلی اغلب با سایر ابتکارات و سازمان های محلی همکاری می کنند.

اکثر گروه های محلی ساعات مشاوره منظمی را ارائه می دهند. در آنجا می توانید با نگرانی های خود نزد ما بیایید و از احکام کیفری، کیفرخواست، نامه های پلیس، سازماندهی گروه های همبستگی یا سایر موضوعات مطلع شوید.

می توانید نزدیکترین گروه محلی خود و ساعات اداری آنها را در www.rote-hilfe.de پیدا کنید.

ما از کسانی دفاع میکنیم مه به طور روزمره به دلیل رنگ پوست و نژادشان مورد آزار و تبعیض قرار میگیرندو اگر به همین دلیل، به دلیل پروفایل نژادی وارد مراحل قانونی شوند از آنها دفاع خواهیم کرد وحتى جزئی از مخارج وکیل و دادگاه را هم فراهم

خواهیم کرد تا افراد تبعیض شده نیز از حق خود دفاع کنند. همچنین ما از افراد سیاسی که فعالیت سیاسی خود را ادامه میدهند و به همین دلیل روند پناهندگیشان متوقف یا با جواب منفی داده میشود نیز دفاع و کمک میکنیم.

از طریق فعالیت های مختلف آنلاین، فراخوان ها و راهپیمایی های مخ تلف سعی بر این داریم جریان های اتفاق افتاده را با عموم مردم و ادارات و رسانه ها در میان بگذاریم تا که مکانیزمی که باعث به وجود آمدن اینگونه تبعیض های نژادی میشود را متوقف کنیم.

چگونه می تواند حمایت کند؟

Rote Hilfe با کمک های سیاسی و مالی :

چگونه وکلای متحد با متهمان میانجیگری و این روند را آماده می کنند و افراد آسیب دیده را همراهی می کنند.

از طریق رویدادهای همبستگی، جمع آوری کمک های مالی و کمک های مالی از پول مشارکت به خصوص ، هزینه های حقوقی و قضایی می تواند به طور جزئی یا کامل پوشش داده شود .

برای زندانیان سیاسی نیز می توان پرداخت کرد آگ ر جریمه های سنگین، از دست دادن شغل یا زندانی شدنشان مشکلاتی را برای افراد آسیب دیده یا خانواده های آنها ایجاد کرده است.

ما تماس شخصی با زندانیان سیاسی را حفظ می کنیم و از بهبود شرایط زندان، به ویژه برای رفع سلول انفرادی دفاع می کنیم - ما خواهان آزادی آنها هستیم !

برای مبارزه با پروفایل نژادی و پناهندگی برای افراد تحت تعقیب سیاسی

کمک قرمز چیست؟

Rote Hilfe یک سازمان همبستگی است که از افراد تحت تعقیب سیاسی از طیف چپ در جمهوری فدرال آلمان حمایت می کند . این همچنین شامل مواردی می شود که افراد در کشور دیگری تحت تعقیب قرار می گیرند و پناهندگی سیاسی از آنها در جمهوری فدرال آلمان رد می شود. افرادی که در زندگی روزمره از طریق پروفایل های نژادی مورد تبعیض قرار می گیرند و در نتیجه سرکوب را تجربه می کنند نیز حمایت می شوند .

برای اطلاعات بیشتر به سایت کمک زیر مراجعه کنید

www.rote-hilfe.de



التوضيحات:

*1 التضامن بالنسبة لنا يعني أننا نساهم في النضال ضد عزلة الأشخاص المتعرضين للاضطهاد من خلال الدولة الرأسمالية، وأن يتلقوا هؤلاء الأشخاص الدعم اللازم.

*2 القمع القمع في السياق السياسي يعبر عن إساءة الاستخدام المتعمدة والتعسفية للسلطة من قبل الدولة وأجهزة الدولة ضد الأفراد والجماعات. يمكن أن يحدث هذا من خلال العنف الجسدي والنفسي، أو من خلال الأعمال الإدارية أو من خلال نظام العقوبات، مما يؤدي إلى غرامات وسجن. تشمل أجهزة الدولة هذه الشرطة والمدعين العامين والمحاكم، وكذلك السلطات والهيكل الإدارية.

*3 إذا قام شخص ما بالدفاع عن نفسه ضد التمييز والتنميط العنصري الذي يمارس ضده من قبل الدولة والأفراد فقد يتعرض هذا الشخص للقمع وقد ينظر المجتمع إليه كمجرم بدلا من ضحية.

انضم الى المساعدة الحمراء

تنظم المساعدة الحمراء عملها على مستويين: من ناحية على الصعيد الوطني، ومن ناحية أخرى هناك مجموعات محلية في العديد من المدن.

يتم تنفيذ أعمال الدعم والعلاقات العامة من قبل المجموعات المحلية. يختلف نوع العمل قليلاً حسب الظروف في كل منطقة. غالباً ما تعمل المجموعات المحلية جنباً إلى جنب مع المبادرات والمنظمات المحلية الأخرى.

تقدم معظم المجموعات المحلية ساعات منتظمة ومفتوحة للاستشارات. هناك يمكنكم القدوم إلينا مع مخاوفكم وتستمعوا عن لوائح الاتهام، وأوامر العقوبات، ورسائل من الشرطة، وتنظيم المجموعات التضامنية لأشخاص يتعرضون للقمع أو عن مواضيع أخرى حول القمع السياسي.

للعثور على المجموعة المحلية الأقرب إليكم ومواعيد ساعات الاستشارة التي تقدمها، يرجى زيارة الموقع:

www.rote-hilfe.de

ندعم الأشخاص المقيدون في حياتهم اليومية بسبب التنميط العنصري من قبل السلطات وبالتالي يتعرضون للقمع (*2) خارج نطاق العمل السياسي.

هذا يعني أننا ندعمهم ماليًا في تحمل تكاليف الغرامات أو العقوبات المحتملة، ونوفر محاميات ومحامين وأيضاً نتحمل هذه التكاليف جزئيًا أو كليًا (*3).

ندعم أيضاً الأشخاص الذين تم رفض طلب لجوئهم أو إقامتهم بسبب أنشطتهم السياسية.

من خلال عمل العلاقات العامة مثل المظاهرات، والنشرات الإعلامية أو منشورات في الإنترنت نستطيع أن نساهم في جعل القضية والآليات الكامنة وراءها معروفة لعامة الناس

كيف تستطيع المساعدة الحمراء تقديم الدعم ؟

بواسطة المساعدة السياسية والمادية

نوفر المحامين والمحاميات المتضامنين ونجهز القضية مع المتهمين ونرافقهم خلال إجراءات المحكمة.

نجهز فعاليات تضامنية ونجمع تبرعات وإعانات من مساهمات أعضائنا، بذلك نضمن بأن العبء المالي على الأشخاص المضطهدين يتم تحمله بشكل مشترك، خاصتاً تكلفة المحامين والمحاكم يمكننا تحمّلها جزئياً أو كلياً.

بالنسبة للمعتقلين السياسيين يمكننا كذلك سداد مدفوعات إذا تسببت الغرامات المرتفعة أو فقدان الوظيفة أو عقوبة السجن في صعوبات للأشخاص المضطهدين أو عائلاتهم.

نحافظ على اتصال شخصي مع المعتقلين السياسيين، وندعو إلى تحسين ظروف السجن مثل رفع الحبس الانفرادي على وجه الأخص، ونطالب بالإفراج عنهم!

الدعم عبر المُساعدة الحمراء

التميط العنصري وإجراءات اللجوء للأشخاص المضطهدين سياسيا

ما هي المُساعدة الحمراء؟

هي منظمة تضامنية (1*) تدعم النشطاء والناشطات اليساريين المضطهدين سياسي ا داخل جمهورية ألمانيا الاتحادية .

وهذا يشمل ايضا الأشخاص المضطهدين في دول أخرى والذين تم رفض منحهم اللجوء السياسي في جمهورية المانيا الاتحادية .

يتم أيضا دعم الأشخاص الذين يتعرضون للتمييز في حياتهم اليومية من خلال التتميط العنصري من قبل السلطات وبذلك يعانون من القمع.

للمزيد من المعلومات يرجى زيارة الموقع ع :
www.rote-hilfe.de



* ۱- لای ئیمە ھاوێشتی واتە ھاوکاریی ئێمە کەسانە بکەین کە لە ژێر گوشاری دەوڵەتی سەرمایەداریدان، بۆ ئێمە بە تەنیا نەمێننەوه و وەک تاک پشتیوانی وەرگرن.

* ۲- فشار و سەركوتکردنی بە ئەنقەست لە چوارچێوەی سیاسیدا ئێمە دەردەخات کە بەکارهێنانی نادروستی دەسەلات لە لایەن دەوڵەت و ئۆرگانەکانییەوه بەرامبەر بە هەندیک کەس و گرووپ ئەنجام دەدرێن. ئەمەش لە ڕێگەی ئەشکەنجەی جەستەیی و دەروونییەوه، لە ڕێگەی کردەوی کارگیرییەوه یان لە ڕێگەی سیستمی سزادانەوه ئەنجام دەدرێت و دەتوانی ببێتە هۆی غەرامەکردن و زیندانیکردن.

ئەم دەزگا دەوڵەتیانە بریتین لە پۆلیس، داواکاری گشتی و دادگاگان، هەروەها دەسەلات و پێکھاتە ئیدارییەکان.

* ۳- ئێمە مەزۆقەیی کە بە دیاردەیی نایەکسانیی نژادی یان بە ھۆکاری ڕەگەز و نژادی لە لایەن دەوڵەت و هەروەها دۆژمنایەتی هەندیک کەسەوه دەچەوسێنرێتەوه و دواتر دەکری بۆ بەرگریکردن لە خۆی، رۆلی هەڵەیی تاوانبار بگێری.

له ریکخراوی Rote Hilfe به‌شداری چالاکیه‌کان بن

ریکخراوی Rote Hilfe چالاکیه‌کانی له دوو ئاستدا ریک
دهخات: له سهرتاسهری و ئات چالاکه و ههروه‌ها له لایه‌کی دیکه‌وه
له زۆربه‌ی شاره‌کان گرووپی ناوچه‌یی هه‌ن. پشتیوانیکردن و
هه‌روه‌ها په‌یوه‌ندییه‌ گشتیه‌کان له‌لایه‌ن گرووپه‌ هه‌ریمیه‌کانه‌وه
ئه‌نجام ده‌درین. ئه‌مه‌ش ده‌مینێته‌وه‌ سهر ئه‌و پرۆسه‌ سیاسیه‌یه‌ که
له‌وێ پروو ده‌ده‌ن. زۆر جار گرووپه‌ هه‌ریمیه‌کان له‌گه‌ڵ گرووپه
چالاکوانه‌کانی دیکه‌ و ریکخراوه‌ ناوخواهیه‌کانی تر پیکه‌وه‌ کار
ده‌که‌ن.

زۆربه‌ی گرووپه‌ ناوخواهیه‌کان له‌ کاتی دیاریکراودا راویژکار
ده‌خه‌نه‌ خزمه‌ت چالاکوانان. له‌وێ ده‌توانن کیشه‌کانتان بینه‌ لای
ئیمه‌ و زانیاری له‌سه‌ر فه‌رمانی سزا، سکالا، نامه‌ی پۆلیس و
ریکخراوه‌کانی گرووپی هاو‌پشتگیری یان بابه‌تی تری په‌یوه‌ندیدار
به‌ سه‌رکوته‌کردن و هه‌ر بگرن.

ده‌توانن نزیکترین گرووپ و هه‌روه‌ها کاتی پێشکێشه‌کردنی
خزمه‌تگوزاریی راویژکار له‌م ماله‌یه‌دا بدۆزنه‌وه‌:

www.rote-hilfe.de

ئىمە پشتىگىرى ئىمە كەسانە دەكەين كە بە ھۆكارى نژادىيە ھە لە
ژيانى رۇژانەياندا سنووردار دەبن و بە ھۆيە ھە لە دەرمو ھى
چالاكىي سىياسى رۇوبەرۋى گوشار دەبنە ھە. ئەمەش واتە
ئىمە پشتىگىرى دارايى پىشكەش دەكەين، تىچوو و خەرجىيەكان
دەگرىنە ئەستوى خۇمان، پارىزەر نامادە دەكەين و بەشئىك يان
ھەموو تىچوو ھەكان و ئەستوى دەگرىن. (*۳)

ھاوكتا پشتىوانىي ئىمە چالاكوانە سىياسىيانە دەكەين كە بە ھۆى
چالاكىيەكانىانە ھە مافى پەنابەرىيان پى نەدرا ھە.
دەتوانىن لە رىگەى نامرازە گىشتىيەكانى ھەك خۇپىشاندان،
دابەشكردنى تراكت و لە رىگەى ئىنتەر نىتە ھە بۇ بانگەشەكردنى
كەيسەكە و مىكانىزمەكانى دواى دۇسىيەكە ھاوكار بىن.

ریکراوی Rote Hilfe چۆن دهتوانیت پشتگیری پیشکەش بکات؟

له رووی پشتگیری سیاسی و مادی:

ئیمه پارێزهران به شیوهی هاو پشتگیری ئاماده دهکەین و پرۆسه که له گهڵ کەسی تۆمهتبار ئاماده دهکەین و له تهنیشت ئهو کهسانه دهمنینهوه.

له ریگهی چالاکیی هاو پستی و کۆکردنهوهی پاره و هاوکارییهوه دلنیا دهبنهوه لهوهی که بارگرانییه ئابوورییهکانی ئهو چالاکوان و پهنا بهرانه به شیوهیهکی گونجاو چارەسەر دهکرین. به تایبەتی دهتوانین بهشیک یان ههموو پارهی پارێزەر و پرۆسهی یاسایی بدهین.

ههروهها دهتوانین پارهی غهرا مه، لهدهستدانی کار یان مووچهی زیندان بدهین بهو زیندانییه سیاسیانهی که خویان یانیش خیزانهکانیان کیشهیان ههیه.

ئیمه خۆمان پهیهوندی به زیندانیانی سیاسییهوه دهکەین و کار دهکەین بۆ باشترکردنی بارودۆخی زیندان بهتایبەت لابرندی ژووری تاکهکەسی و داوای ئازادکردنیان دهکەین!

پالپشتی ریکراوی Rote Hilfe

بو قوربانانی نژادپرستی و پرۆسهی پهناهری
چالاکانی سیاسی

ریکراوی Rote Hilfe چیه؟!

Rote Hilfe ریکراویکی هاو پشنگیرییه (* ۱) که پشتیوانیی
چهپهکانی گوشهگیر کراو له ئالمانیا دهکات.
ههروهها یارمهتی پیشکشی ئهه کهسانه دهکات که له ولاتیکی
تر ستهمیان لی کراوه و له ئالمانیا مافی پهناهری سیاسیان پی
نادریت.

ئهه کهسانهش پالپشتی دهکرین که به هوکاری نژادهکهیان له ژیان
روژانهیاندا زولمیان لی دهکریت و له ژیر زهخت و گوشاردان.

بو زانیاری زیاتر سهردانی ئهه مألپهه بهکن:
www.rote-hilfe.de

You can find our flyer at:

<https://www.rote-hilfe.de/downloads>

A print version is available through our publisher: literaturvertrieb@rote-hilfe.de

Contact:

Bundesgeschäftsstelle Rote Hilfe e.V.

Postfach 3255

37022 Göttingen

Tel.: 0551 / 770 80 08, Fax: 0551 / 770 80 09

E-mail:

bundesvorstand@rote-hilfe.de

info@rote-hilfe.de

Please transfer membership fees and donations to the following bank account:

Rote Hilfe e. V.

Sparkasse Göttingen

IBAN: DE25 2605 0001 0056 0362 39

BIC: NOLADE21GOE



04

پالېشټیني ریکخراوی Rote Hilfe
بۆ قوربانینانی نژادپه‌ره‌ستی و پرۆسه‌ی په‌نابه‌ریی چالاکانی
سیاسی

10

الدعم عبر المساعدة الحمراء
التنمیط العنصری وإجراءات اللجوء للأشخاص المضطهدين
سیاسیا

16

کمک توسط گروه Rote Hilfe
برای مبارزه با پروفایل نژادی و پناهندگی برای افراد تحت
تعقیب سیاسی



پالپشتیی ریځخراوی Rote Hilfe

الدعم عبر المساعدة الحمراء

کمک توسط گروه Rote Hilfe

بۆ قوربانیانی نژادپه‌رهستی و پرۆسه‌ی
په‌نابهریی چالاکانی سیاسی

التنمیط العنصری و إجراءات اللجوء
للأشخاص المضطهدين سياسيا

برای مبارزه با پروفایل نژادی و پناهندگی
برای افراد تحت تعقیب سیاسی