

Unterstützung durch die
Rote Hilfe

Soutien par la
Rote Hilfe

Support through
Rote Hilfe

Apoyo a través de la
Rote Hilfe

Suporte através da
Rote Hilfe



Racial Profiling | Asylverfahren
politisch verfolgter Personen

profilage racial | procédure d'asile
des personnes persécutées politi-
quement

racial profiling | asylum proceedings
of politically persecuted people

Perfilado Racial | Procedimientos
de asilo de perseguidxs políticxs

Perfilamento racial | Procedimentos
de Asilo de Pessoas Politicamente
Perseguidas



Ausgabe 1 | Sommer 2025

- 04 Unterstützung durch die Rote Hilfe
Racial Profiling & Asylverfahren
politisch verfolgter Personen
- 10 Soutien par la Rote Hilfe
Profilage racial & procédure d’asile des
personnes persécutées politiquement
- 16 Support through Rote Hilfe
Racial profiling & asylum proceedings
of politically persecuted people
- 22 Apoyo a través de la Rote Hilfe
Perfilado Racial & Procedimientos
de asilo de perseguidxs políticxs
- 28 Suporte através da Rote Hilfe
Perfilamento Racial & Procedimentos
de Asilo de Pessoas Politicamente
Perseguidas

Unterstützung durch die Rote Hilfe

Racial Profiling & Asylverfahren politisch verfolgter Personen

Was ist die Rote Hilfe?

Die Rote Hilfe ist eine Solidaritätsorganisation (*1), die politisch Verfolgte aus dem linken Spektrum innerhalb der Bundesrepublik Deutschland (BRD) unterstützt. Dazu zählt auch, wenn Personen in einem anderen Staat verfolgt werden und ihnen in der BRD politisches Asyl verweigert wird. Menschen, die im Alltag durch Racial Profiling diskriminiert werden und dadurch Repression (*2) erfahren, werden ebenfalls unterstützt.

Weitere Informationen unter www.rote-hilfe.de

Wie kann die Rote Hilfe unterstützen?

Mit politischer und finanzieller Hilfe:

- Wir vermitteln solidarische Anwält*innen und bereiten zusammen mit der angeklagten Person den Prozess vor und begleiten die Betroffenen.
- Wir sorgen durch Solidaritätsveranstaltungen, Spendensammlungen und Zuschüsse aus den Beitragsgeldern dafür, dass die finanziellen Belastungen von Betroffenen gemeinsam getragen werden. Besonders Anwalts- und Gerichtskosten können teilweise oder ganz übernommen werden.
- Bei politischen Gefangenen können auch Zahlungen geleistet werden, wenn hohe Geldstrafen, der Verlust des Arbeitsplatzes oder Gefangenschaft die Betroffenen oder ihre Familien in Schwierigkeiten gebracht haben.

- Zu politischen Gefangenen halten wir persönlichen Kontakt und treten dafür ein, dass die Haftbedingungen verbessert werden und insbesondere Isolationshaft aufgehoben wird - wir fordern ihre Freilassung!
- Wir unterstützen Menschen, die aufgrund von Racial Profiling in ihrem Alltag eingeschränkt sind und dadurch Repression außerhalb einer politischen Aktion ausgesetzt sind. Das heißt, dass wir Kosten im Fall von Bußgeldern oder Strafen finanziell unterstützen, Anwält*innen vermitteln und auch diese Kosten anteilig oder ganz übernehmen. (*3)
- Wir unterstützen auch Menschen, die sich politisch betätigt haben und deren Asyl- oder Aufenthaltsverfahren aufgrund ihrer Betätigung abgelehnt wurde.
- Durch Öffentlichkeitsarbeit, wie z.B. Demonstrationen, Flyer oder Online-Beiträge, tragen wir dazu bei, einer breiten Öffentlichkeit den Fall und die dahinterstehenden Mechanismen bewusst zu machen.

Bei der Roten Hilfe mitmachen:

Die Rote Hilfe organisiert ihre Arbeit auf zwei Ebenen: Zum einen bundesweit, zum anderen gibt es in vielen Städten Ortsgruppen. Von den Ortsgruppen wird die Unterstützungs- sowie Öffentlichkeitsarbeit durchgeführt. Diese richtet sich nach den politischen Prozessen, die vor Ort stattfinden. Oftmals arbeiten die Ortsgruppen mit anderen örtlichen Initiativen und Organisationen zusammen.

Die meisten Ortsgruppen bieten eine regelmäßige, offene Sprechstunde an. Dort könnt ihr mit euren Anliegen zu uns kommen und euch zu Strafbefehlen, Anklageschriften, Briefen der Polizei, dem Organisieren von Solikreisen, oder anderen Repressionsthemen informieren.

Eure nächstgelegene Ortsgruppe und deren Sprechstundenzeiten findet ihr unter www.rote-hilfe.de

Erklärungen:

*₁ Solidarität bedeutet für uns, dass wir dazu beitragen, dass Personen bei Unterdrückung durch den kapitalistischen Staat in Form von Repressionen, als Einzelpersonen nicht allein bleiben und Unterstützung erfahren.

*₂ Repression im politischen Zusammenhang drückt einen gezielt willkürlichen Machtmissbrauch von Staat und Staatsorganen gegenüber Einzelpersonen und Gruppen aus. Dies kann durch physische und psychische Gewalt passieren, durch Verwaltungsakte oder durch das Strafsystem mit Folge von Geld- und Haftstrafen. Zu diesen Staatsorganen zählen Polizei, Staatsanwaltschaft und Gerichte, aber auch Behörden und Verwaltungsstrukturen.

*₃ Personen können aufgrund von Selbstschutz nach rassistischer Diskriminierung/Racial Profiling durch den Staat/Anfeindungen durch Privatpersonen, Repressionen erfahren und werden somit in eine falsche Täter*innenrolle gedrängt.



Soutien par la Rote Hilfe

Profilage racial & procédure d'asile des personnes persécutées politiquement

Qu'est-ce que c'est la Rote Hilfe?

La Rote Hilfe est une organisation de solidarité (*1) qui soutient les personnes du milieu „gauche“ qui sont persécutées politiquement en Allemagne. Cela inclut également les personnes qui sont persécutées dans un autre pays et à qui on refuse un statut d'asile politique en Allemagne.

Les personnes qui sont discriminées dans leur quotidien par le profilage racial et qui subissent de ce fait de la répression sont également soutenues.

Plus d'informations sur www.rote-hilfe.de

Comment la Rote Hilfe soutient-elle ?

Avec une aide politique et financière:

- Nous organisons l'intervention d'avocats solidaires* et préparons les procès avec les accusés et les accompagnons.
- Nous veillons à ce que les charges financières des personnes concernées soient réparties solidairement, par des événements de solidarité, de collectes de fonds et de subventions de membres de l'organisation.
- Les frais d'avocat et de justice, en particulier, peuvent être partiellement ou totalement pris en charge.
- Pour les prisonniers politiques, des paiements peuvent être effectués si l'emprisonnement a causé des amendes, la perte d'un emploi ou/et avec cela a mis les personnes concernées ou leurs familles en difficulté.

- Nous maintenons un lien personnel avec les prisonniers politiques et nous luttons pour que les conditions de détention soient améliorées et pour la fin de la détention en isolement - nous demandons leur libération !
- Nous soutenons les personnes qui sont, en raison du profilage racial, limitées dans leur vie quotidienne et qui subissent à cause de cela une répression en dehors d'une action politique. Cela signifie que nous pouvons soutenir les frais en cas d'amendes ou de sanctions, nous aidons à trouver des avocats et nous prenons en charge une partie ou la totalité de ces frais. (*3)
- Nous soutenons également les personnes qui ont exercé des activités politiques et dont la demande de séjour a été refusée en raison de leur activités.
- Par un travail de relations publiques, par exemple par des manifestations, des tracts ou des contributions en Internet, nous aidons à faire connaître le cas et les mécanismes qui le favorisent à un public plus large.

Participer à la Rote Hilfe:

La „Rote Hilfe“ organise son travail à deux niveaux : D'une part, au niveau national et d'autre part, par des groupes locaux, qui existent dans de nombreuses villes. Les groupes locaux se chargent du travail de de soutien et de relations publiques. Cela s'oriente en fonction des processus politiques qui se déroulent sur place. Fréquemment, les groupes locaux coopèrent avec d'autres initiatives et organisations sur place.

La plupart des groupes locaux proposent des permanences régulières. Vous pouvez y venir avec vos problèmes et vous informer sur des ordonnances pénales (Strafbefehl), des actes de poursuite (Anklageschrift), des lettres de la police, l'organisation de cercles de solidarité ou d'autres thèmes ou questions liés à la répression.

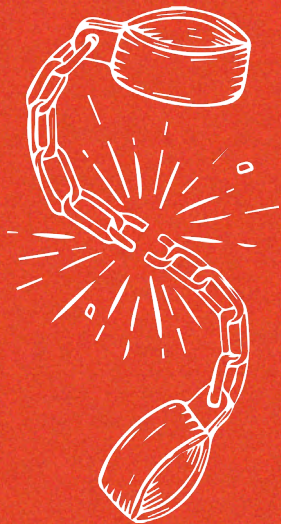
Vous pouvez trouver le groupe local le plus proche de chez vous et ses heures de consultation sur: www.rote-hilfe.de

Explications:

*1 Pour nous, la solidarité signifie que nous contribuons à ce que les personnes confrontées à l'oppression de l'État capitaliste, sous forme de répression, ne restent pas seules en tant qu'individus et qu'elles reçoivent du soutien.

*2 La répression dans le contexte politique exprime un abus de pouvoir volontaire et arbitraire de l'État et des organes de l'État envers des individus et des groupes. Cela peut se produire par la violence physique et psychique, par des actes administratifs ou par le système pénal avec des conséquences d'amendes et des peines de prison. Ces organes de l'État sont notamment la police, le ministère public et les tribunaux, mais aussi les autorités et les structures administratives.

*3 Des personnes qui se sont auto-protégées après avoir été victimes de discrimination/de profilage racial peuvent être puossés dans un faux rôle de traiteur, par l'État ou des personnes privées.



Support through Rote Hilfe

Racial profiling and asylum proceedings of politically persecuted people

Who is the Rote Hilfe?

Rote Hilfe (Red Aid) is a solidarity organisation (*1), that supports politically persecuted people of the left in Germany. That includes people that are persecuted in another country, when Germany does not grant them Asylum. People that experience repression (*2) because they are discriminated against in their daily life through racial profiling are also supported.

More information available at
www.rote-hilfe.de

How can the Rote Hilfe support me?

With political support and financial aid:

- We find lawyers that show solidarity, prepare trials together and accompany you throughout your trial.
- We raise funds via events of solidarity, donation collections and through our dues as registered association. Especially lawyer's and courts' fees can be taken care of in part or completely.
- For political prisoners payments can be made if the persecuted person or his family is affected by high fines, his or her imprisonment or the risk of losing his or her job.
- We stay in contact with political prisoners and advocate for better prison conditions, especially for the end of solitary confinement – we demand them free!

- We support people that experience repression through racial profiling in their daily life, even if it is not in context of a political action. That means that we provide financial aid with fines and punishments, find lawyers that show solidarity and also bear their costs in part or fully.(*3)
- We also support people who are or were active in politics and whose asylum proceedings or residence permit proceedings were rejected because of their actions.
- With public relations like demonstrations, flyers and online posts we help raise public awareness for specific cases and the underlying social mechanisms.

Become part of the Rote Hilfe:

The Red Aid is organised in two levels: on the one hand there is a federal structure for the whole country. On the other hand, there are local groups in many cities. The local groups are responsible for support and public relations. Their work depends on local political conditions. Often the local groups are working together with other local initiatives and organisations.

Most local groups offer open consultation hours. You can visit these with your issues and get informed on penalty orders, indictments, letters from the police, organising solidarity groups and other topics regarding repression.

You can find your closest local group and their consultation hours via www.rote-hilfe.de

Explanations:

*1 Solidarity for us means that we support people who are oppressed by the capitalist state so they are not alone

*2 Repression in the political sense means a systematic arbitrary abuse of power by the state and its government agencies against single persons and groups. This can happen through physical and psychological violence, through administrative acts and criminal law with fines and prison sentences. Part of those government agencies are the police, public prosecutor's offices and courts, but also other administrative agencies.

*3 People that defend themselves against racial discrimination or racial profiling by government agencies or individuals can sometimes be wrongfully accused of being an offender.



Apoyo a través de la Rote Hilfe

Perfilado Racial & Procedimientos de asilo de perseguidxs políticxs

¿Qué es la Rote Hilfe?

La Rote Hilfe es una organización de solidaridad (*1) que apoya a perseguidxs políticxs de izquierdas en la República Federal de Alemania (RFA). También se incluyen los casos en que las personas son perseguidas en otro Estado y se les deniega el asilo político en la RFA.

También se apoya a las personas discriminadas en la vida cotidiana mediante perfilado racial y que sufren represión por ello.

Más información en www.rote-hilfe.de.

¿Cómo puede ayudar la Rote Hilfe?

Con ayuda política y financiera:

- Proporcionamos abogadxs solidarixs, preparamos el juicio junto con lxs acusadxs y acompañamos a lxs afectadxs.
- Mediante actos solidarios, recaudación de fondos y subvenciones procedentes de nuestras cuotas de afiliación, nos aseguramos de que las cargas financieras de lxs afectadxs se soporten conjuntamente. En particular, los honorarios de lxs abogadxs y los costes judiciales pueden pagarse total o parcialmente.
- En caso de que surjan multas elevadas, la pérdida de empleo o el encarcelamiento cause muchas dificultades a lxs afectadxs o a sus familias, también se pueden efectuar pagos por ellxs.

- Mantenemos contacto personal con lxs presxs políticxs y estamos muy comprometidxs con la mejora de las condiciones carcelarias, especialmente con la abolición del régimen de aislamiento: ¡exigimos su liberación!
- Apoyamos a las personas que se encuentran limitadas en su vida cotidiana debido al perfilado racial y que, por tanto, están expuestas a represión fuera de una acción política. Esto significa que apoyamos financieramente los costes en caso de multas o sanciones, nos encargamos de lxs abogadx y cubrimos estos costes proporcional o totalmente. (*3)
- También apoyamos a personas que han sido políticamente activas y cuyos procedimientos de asilo o residencia han sido rechazados a causa de sus actividades.
- Mediante el trabajo de relaciones públicas, por ejemplo, manifestaciones, folletos o contribuciones online, contribuimos a que un amplio público conozca el caso y los mecanismos que lo sustentan.

Únete a la Rote Hilfe:

La Rote Hilfe organiza su trabajo en dos niveles: en primer lugar, a escala nacional y, en segundo lugar, hay grupos locales en muchas ciudades. Los grupos locales realizan trabajos de apoyo y relaciones públicas. Esto depende de los procesos políticos que tengan lugar a nivel local. A menudo, los grupos locales colaboran con otras iniciativas y organizaciones locales.

La mayoría de las agrupaciones locales ofrece un horario de atención al público. Allí podrás plantearnos tus inquietudes y obtener información sobre órdenes penales, acusaciones o cartas de la policía. También te informaremos sobre la organización de círculos de solidaridad u otras cuestiones relacionadas con la represión.

Puedes encontrar tu grupo local más cercano y sus horarios de oficina en www.rote-hilfe.de

Explicaciones:

*1 Para nosotrxs, solidaridad significa que a las personas oprimidas por el Estado capitalista en forma de represión no las dejamos solas y las apoyamos.

*2 La represión en un contexto político expresa un abuso arbitrario y deliberado de poder por parte del Estado y de los órganos estatales contra individuos y grupos. Esto puede ocurrir a través de la violencia física y psicológica, mediante actos administrativos o a través del sistema penal que da lugar a multas y penas de prisión. Estos órganos estatales incluyen la policía, la fiscalía y los tribunales, pero también autoridades y estructuras administrativas.

*3 Las personas pueden experimentar represión debido a la autoprotección tras una discriminación racial, el establecimiento de perfiles raciales por parte del Estado o el acoso por parte de particulares. Por lo tanto, esto les obliga a adoptar un falso papel de agresor.



Suporte através da Rote Hilfe

Perfilamento Racial & Procedimentos de Asilo de Pessoas Politicamente Perseguidas

O que é a Rote Hilfe?

A Rote Hilfe é uma organização de solidariedade (*1) que apoia pessoas politicamente perseguidas do espectro de esquerda dentro da República Federal da Alemanha (RFA), incluindo as que são perseguidas em outros países e que tiveram o asilo político negado na RFG.

As pessoas que são discriminadas na vida cotidiana através do perfilamento racial e, como resultado, sofrem repressão, também são apoiadas pela Rote Hilfe.

Mais informações em www.rote-hilfe.de

Como a Rote Hilfe pode apoiar?

Com ajuda política e financeira:

- Organizamos advogados solidários, preparamos o julgamento em conjunto com os réus e acompanhamos os afetados.
- Através de eventos solidários, arrecadação de fundos e subsídios de nossas taxas de filiação, asseguramos que os encargos financeiros das e dos afetados sejam custeados em conjunto. Os honorários dos advogados e os custos judiciais podem ser pagos parcial ou totalmente.
- No caso de presos políticos, os pagamentos também podem ser realizados se multas elevadas, perda de emprego ou prisão tiverem colocado as pessoas afetadas ou suas famílias em dificuldades
- Mantemos contato direto com presos políticos e defendemos a melhoria das condições carcerárias, especialmente a abolição do confinamento solitário - exigimos sua libertação!

- Apoiamos pessoas que foram restritas em sua vida cotidiana devido ao perfilamento racial e, portanto, estão expostas à repressão fora de uma ação política. Isso significa que apoiamos financeiramente os custos em caso de multas ou penalidades, providenciamos advogados e cobrimos esses custos de forma proporcional ou completa. (*3)
- Também apoiamos pessoas que tenham sido politicamente ativas e cujo processo de asilo ou residência tenha sido rejeitado por causa de suas atividades.
- Através do trabalho de relações públicas, como demonstrações, folhetos ou doações on-line, ajudamos na conscientização de um público amplo sobre os casos de discriminação e os mecanismos por trás dele.

Junte-se à Rote Hilfe:

A Rote Hilfe organiza seu trabalho em dois níveis: Em primeiro lugar, em um grupo nacional, em segundo lugar, em grupos locais em diversas cidades. Os grupos locais realizam trabalhos de apoio e relações públicas. Isto depende dos processos políticos que ocorrem localmente.

Grupos locais frequentemente trabalham em conjunto com outras iniciativas e organizações regionais.

A maioria dos grupos locais oferece um horário de consultoria aberta regularmente. Lá você pode vir até nós com suas dúvidas e obter informações sobre ordens penais, acusações, intimações policiais, organização de círculos solidários ou demais questões acerca da repressão.

Você pode encontrar seu grupo local mais próximo e seu horário de atendimento em www.rote-hilfe.de.

Explicações:

*1 Para nós, solidariedade significa que ajudamos a garantir o acompanhamento para que pessoas oprimidas pelo estado capitalista não fiquem sozinhas e recebam apoio.

*2 A repressão em um contexto político expressa um abuso de poder deliberado e arbitrário por parte do Estado e dos órgãos estatais contra indivíduos e grupos. Isto pode acontecer através de violência física e psicológica, de atos administrativos ou por meio do sistema penal, resultando em multas e prisão. Estes órgãos estatais incluem a polícia, o Ministério Público e os tribunais, mas também as autoridades e as estruturas administrativas.

*3 As pessoas podem sofrer repressão devido à autoproteção após a discriminação racial/perfilamento racial pelo Estado/assédio por pessoas singulares, sendo assim forçadas a um falso papel de agressor.



You can find our flyer at:

<https://www.rote-hilfe.de/downloads>

A print version is available through our publisher: literaturvertrieb@rote-hilfe.de

Contact:

Bundesgeschäftsstelle Rote Hilfe e.V.

Postfach 3255

37022 Göttingen

Tel.: 0551 / 770 80 08, Fax: 0551 / 770 80 09

E-mail:

bundesvorstand@rote-hilfe.de

info@rote-hilfe.de

Please transfer membership fees and donations to the following bank account:

Rote Hilfe e. V.

Sparkasse Göttingen

IBAN: DE25 2605 0001 0056 0362 39

BIC: NOLADE21GOE



www.rote-hilfe.de